

# Nordschwarzwald / Mittlerer Oberrhein

Anpassung an den Klimawandel  
Strategien der Region Nordschwarzwald / Mittlerer  
Oberrhein  
Ergebnisse KlimaMoro  
30. Juni 2011



Spektrum möglicher klimatischer Veränderungen  
in der KlimaMORO-Doppelregion

## Klima 2040 Mittlerer Oberrhein - Nordschwarzwald

im Rahmen des KlimaMORO

Modellvorhaben der Raumordnung (MORO) ist ein Forschungsprogramm des Bundesministeriums für Verkehr, Bau und Stadtentwicklung (BMVBS), betreut vom Bundesinstitut für Bau-, Stadt- und Raumforschung (BBSR) im Bundesamt für Bauwesen und Raumordnung (BBR).



Das Klimamodell mit der möglichen kleinsten Zunahme im Gebietsmittel von Baden-Württemberg (vgl. linke Seite, Bemerkung) weist für die Ausschnittsvergrößerung »Doppelregion Mittlerer Oberrhein - Nordschwarzwald« eine mögliche zu erwartende Veränderung zwischen **±0,0 Tagen und +5,0 Tagen** auf (siehe Abb. 1.6b).

Das Klimamodell mit der möglichen größten Zunahme im Gebietsmittel von Baden-Württemberg (vgl. linke Seite, Abb. 1.6a) weist für die Ausschnittsvergrößerung »Doppelregion Mittlerer Oberrhein - Nordschwarzwald« eine mögliche zu erwartende Veränderung zwischen **+5,0 Tagen und +15,0 Tagen** auf (siehe Abb. 1.6c).



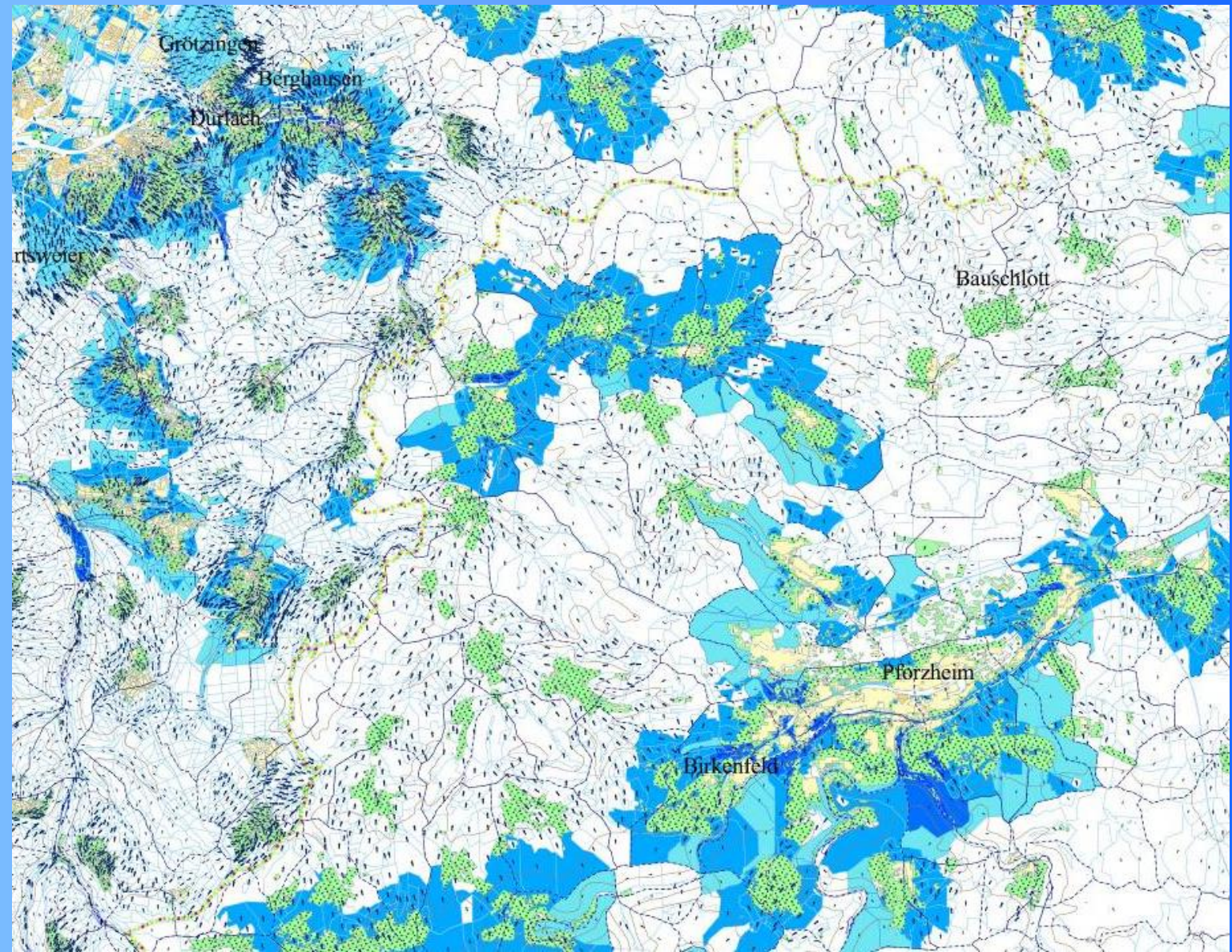
Abb. 1.6b) Klimamodell B1 - ECHAM5 (Lauf 1) - CCLM



Abb. 1.6c) Klimamodell B1 - ECHAM5 (Lauf 2) - CCLM



# Siedlungsklima - Planungshinweiskarte



## Auslegeordnung

### Handlungsfelder Anpassungsmaßnahmen

- (inhaltlicher) Problemdruck
- Regionale / Räumliche Relevanz
- Kompetenzen und Ressourcen
- Synergien

## Aktionsprogramm

## Neun themen- und ebenenübergreifende Folgeprojekte

- Themenbereiche & Betroffenheiten
- Relevante (Kern-)Akteure, Ausgangspunkt für Netzwerkarbeit
- Schnittstellen & Synergien

## Neun themen- und ebenenübergreifende Folgeprojekte

- Pilotprojekt klimaangepasste Grünordnung
- Wettbewerb klimawandelangepasstes Planen & Bauen im Bestand
- Regionales Netzwerk Klimaschutz und Klimaanpassung
- Pilotprojekt „Standorte für hitzesensible Einrichtungen“
- Netzwerk Klimawandel und Produktivität
- Wanderausstellung „Prima Klima?“
- Regionaler Klimapark
- Klimawandel und Landschaftsbild
- Öffentlichkeitsarbeit und Bewusstseinsbildung